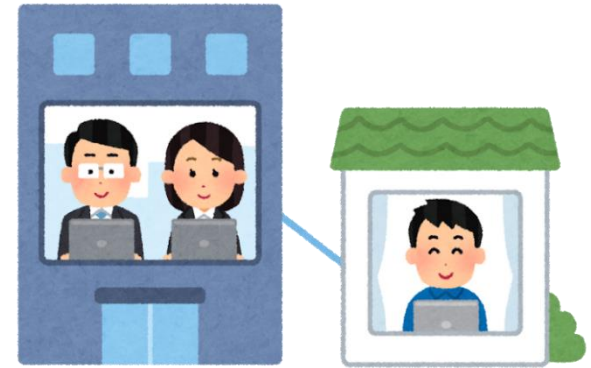


テレワーク導入による 感染防止対策①

- 業種：情報通信業
- 従業員数：50～99人
- システムエンジニアが中心の会社のため在宅勤務への素地はあったが、新型コロナウイルス流行早期より経営者の指示で出社の必要な社員を除きテレワークを導入した結果、出勤者は1割以下であった。



例) 会社は滋賀県にあり、上司は九州の自宅で指示をだし、部下は大阪郊外で在宅。